

## ТУРБИРОВАННЫЙ ГАЗОВЫЙ ПРОТОЧНЫЙ ВОДОНАГРЕВАТЕЛЬ



### JSG20-10ET18

- Предназначены для нагрева воды для санитарных нужд.
- Европейское качество.
- Компактные габаритные размеры.
- Электронный дисплей.
- Простота эксплуатации.
- Автоматическая работа.
- Контроль расхода воды.
- Возможность предустановки температуры воды для нескольких пользователей.
- Бесступенчатая модуляция пламени.
- Многоуровневая система защиты:
  1. Контроль удаления продуктов сгорания.
  2. Защита от перегрева.
  3. Контроль наличия пламени.
  4. Самодиагностика
  5. Защита от замерзания
  6. Защита от высокого давления
- Возможность работы как на природном газе, так и на сжиженном природном газе.
- Возможность настройки давления газа на газовом клапане.

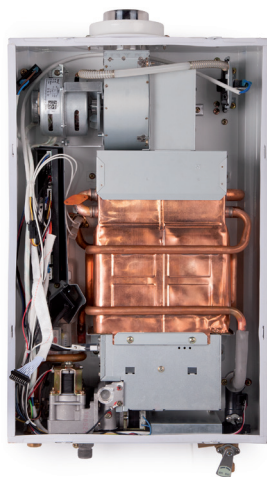
### КОАКСИЛЬНЫЙ ДЫМОХОД



Служат для отвода продуктов сгорания и забора свежего воздуха для горения. Применяются к турбированным газовым колонкам.

Диаметры, мм	90/60
Длина, мм	1000

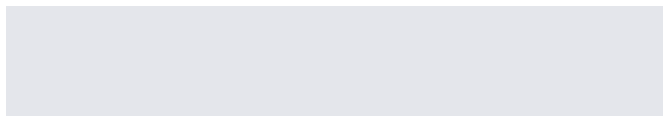
## ТУРБИРОВАННЫЙ ГАЗОВЫЙ ПРОТОЧНЫЙ ВОДОНАГРЕВАТЕЛЬ, 10 л/мин



Газовые проточные водонагреватели Thermo Alliance сделаны из высококачественных комплектующих высококвалифицированными специалистами. Все газовые проточные водонагреватели Thermo Alliance сертифицированы и отвечают всем требованиям качества на территории Украины.

Наименование	Ед. измер.	JSG20-10ET18
Мощность	кВт	20
Тип камеры сгорания		закрытая
КПД, не меньше	%	86
Тип газа		ПГ/СПГ
Давление газа (мин-макс) G20, G30/G31	кПа	1,3 – 2,3 2,2 – 3,3
Категория		II 2H3+
Минимальное давление воды	МПа	0,02
Максимальное давление воды	МПа	1,0
Максимальная температура воды	°С	65
Электропотребление		220В/50Гц
Габаритные размеры (ГхШхВ)	мм	150x340x620
Размеры упаковки (ГхШхВ)	мм	400x705x225
Масса нетто	кг	10,12
Масса брутто	кг	11,84

ВАШ ПРЕДСТАВИТЕЛЬ:



ГАЗОВЫЕ КОЛОНКИ

**THERMO  
ALLIANCE**  
thermoalliance.com.ua



### JSD20-10CR

- Предназначены для нагрева воды для санитарных нужд.
- Европейское качество.
- Электронный дисплей.
- Контроль дымоудаления.
- Защита от перегрева.
- Простота эксплуатации.
- Масса теплообменника 2,0 кг.
- Автоматическая работа.
- Контроль наличия пламени.

Наименование	Ед. измер.	JSD20-10CR
Мощность	кВт	20
Тип камеры сгорания		открытая
КПД, не меньше	%	86
Тип газа		ПГ/СПГ
Давление газа (мин-макс) G20, G30/G31	кПа	1,3 – 2,3 2,2 – 3,3
Категория		II 2H3+
Минимальное давление воды	МПа	0,03
Максимальное давление воды	МПа	1,0
Максимальная температура воды	°С	65
Электропотребление		2 батареи типа D
Габаритные размеры (ГхШхВ)	мм	218x327x663
Размеры упаковки (ГхШхВ)	мм	390x750x260
Масса нетто	кг	8,9
Масса брутто	кг	10,42



### JSD20-10QB

- Предназначены для нагрева воды для санитарных нужд.
- Европейское качество.
- Электронный дисплей.
- Контроль дымоудаления.
- Защита от перегрева.
- Простота эксплуатации.
- Масса теплообменника 2,2 кг.
- Автоматическая работа.
- Контроль наличия пламени.

Наименование	Ед. измер.	JSD20-10QB
Мощность	кВт	20
Тип камеры сгорания		открытая
КПД, не меньше	%	86
Тип газа		ПГ/СПГ
Давление газа (мин-макс) G20, G30/G31	кПа	1,3 – 2,3 2,2 – 3,3
Категория		II 2H3+
Минимальное давление воды	МПа	0,03
Максимальное давление воды	МПа	1,0
Максимальная температура воды	°С	65
Электропотребление		2 батареи типа D
Габаритные размеры (ГхШхВ)	мм	230x335x602
Размеры упаковки (ГхШхВ)	мм	405x675x275
Масса нетто	кг	8,84
Масса брутто	кг	10,4



### JSD20-10F2

- Предназначены для нагрева воды для санитарных нужд.
- Европейское качество.
- Электронный дисплей.
- Контроль дымоудаления.
- Защита от перегрева.
- Простота эксплуатации.
- Масса теплообменника 2,0 кг.
- Автоматическая работа.
- Контроль наличия пламени.

Наименование	Ед. измер.	JSD20-10F2
Мощность	кВт	20
Тип камеры сгорания		открытая
КПД, не меньше	%	86
Тип газа		ПГ/СПГ
Давление газа (мин-макс) G20, G30/G31	кПа	1,3 – 2,3 2,2 – 3,3
Категория		II 2H3+
Минимальное давление воды	МПа	0,03
Максимальное давление воды	МПа	1,0
Максимальная температура воды	°С	65
Электропотребление		2 батареи типа D
Габаритные размеры (ГхШхВ)	мм	225x335x645
Размеры упаковки (ГхШхВ)	мм	390x705x255
Масса нетто	кг	11,24
Масса брутто	кг	12,82